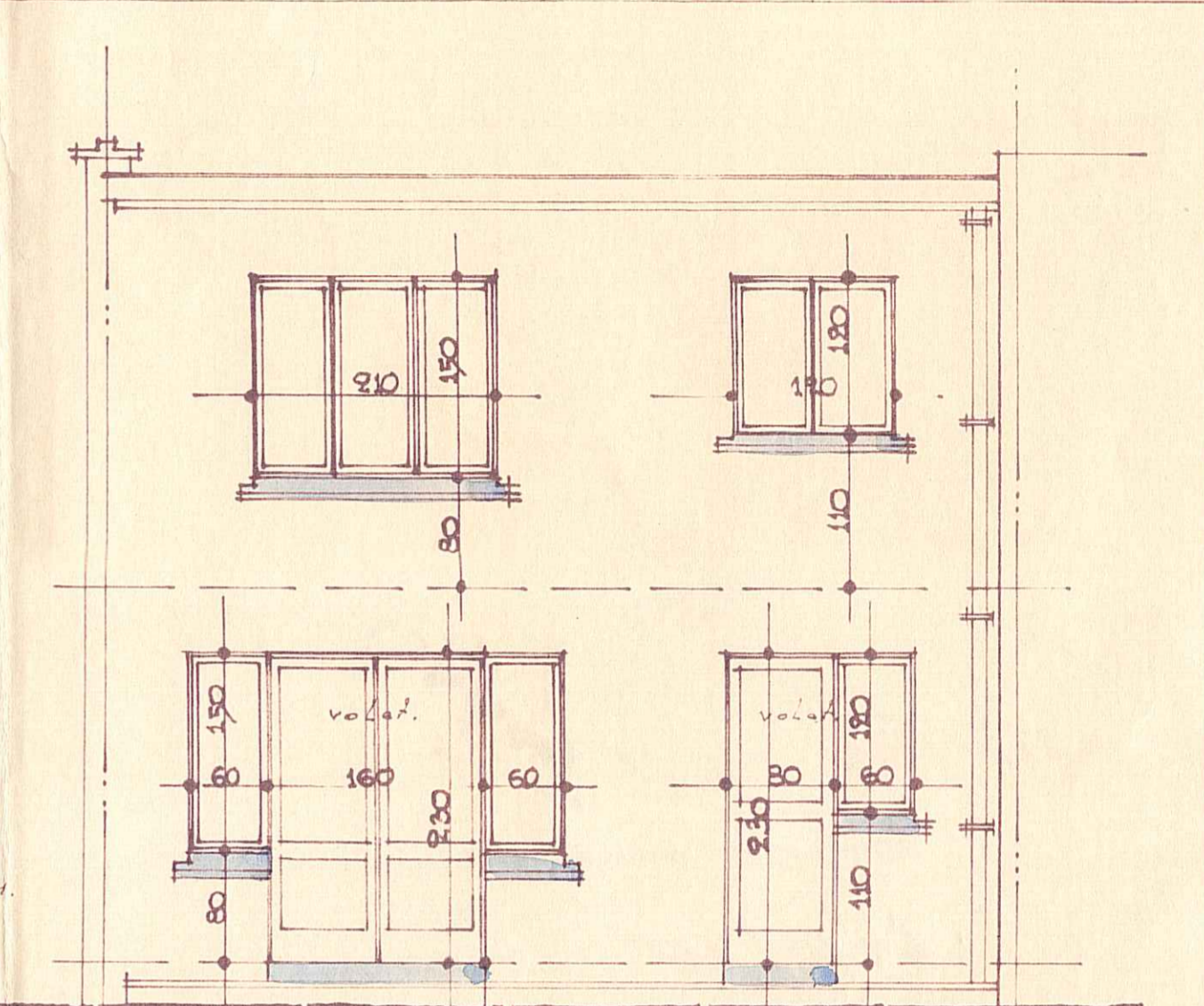
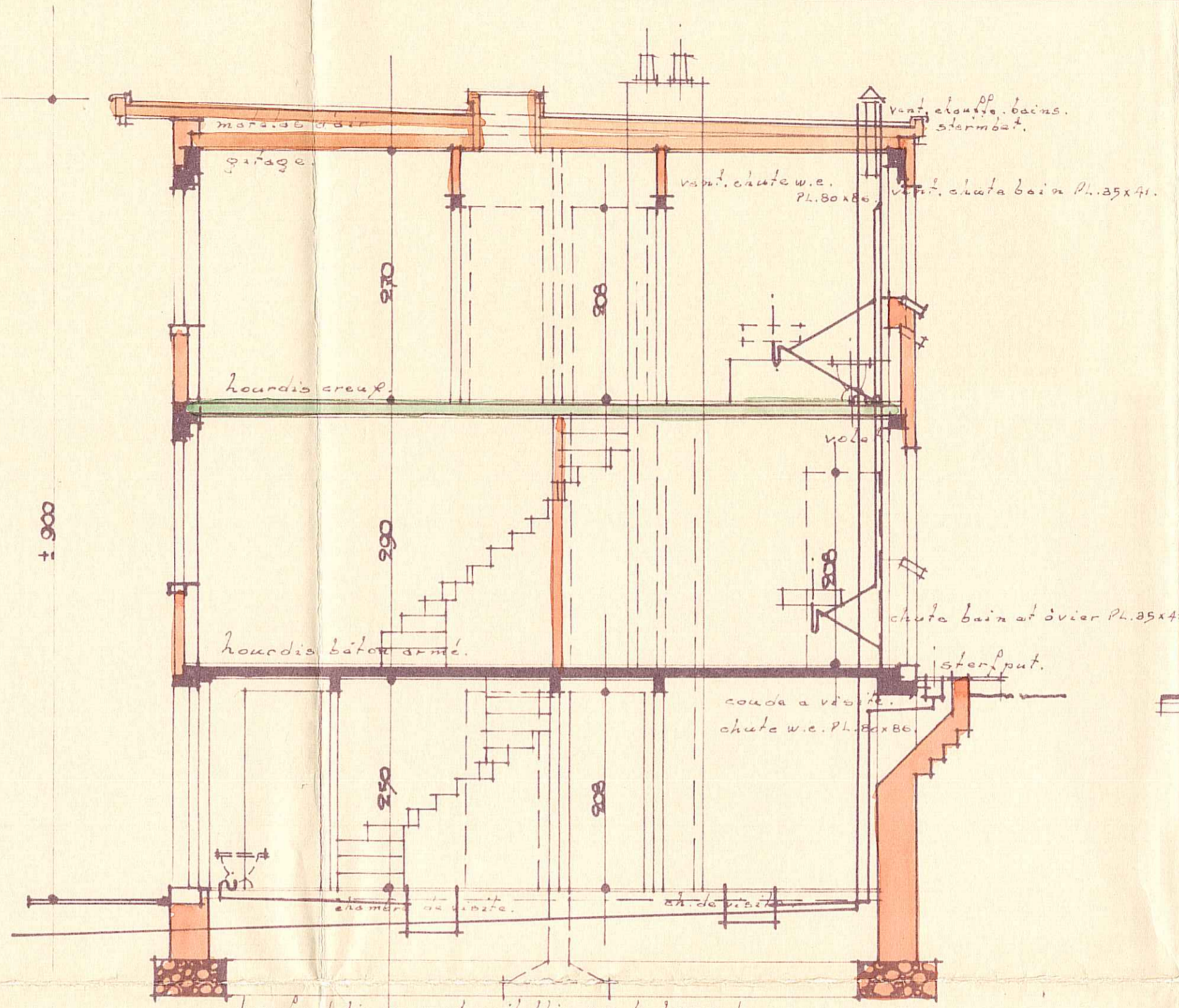


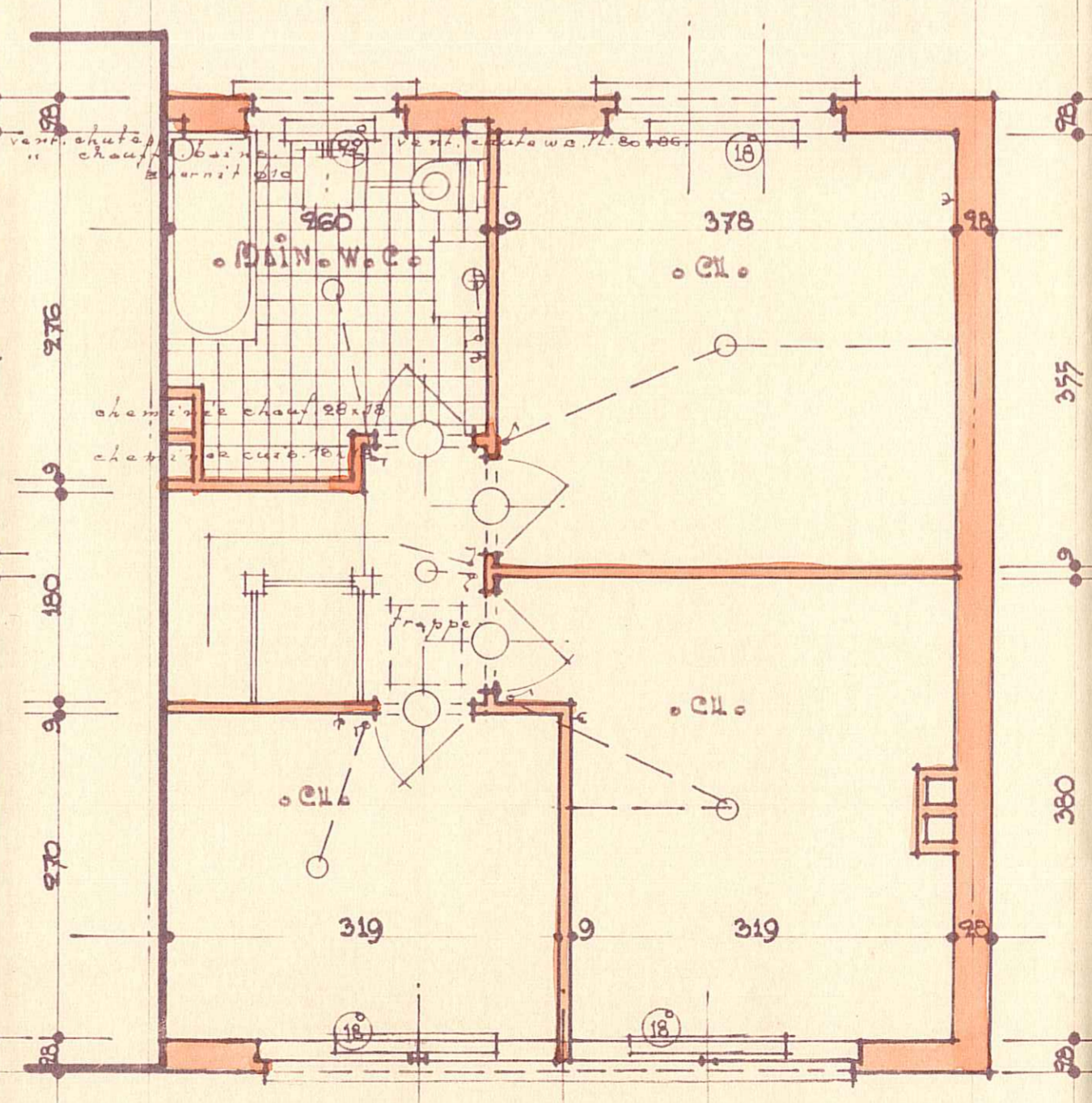
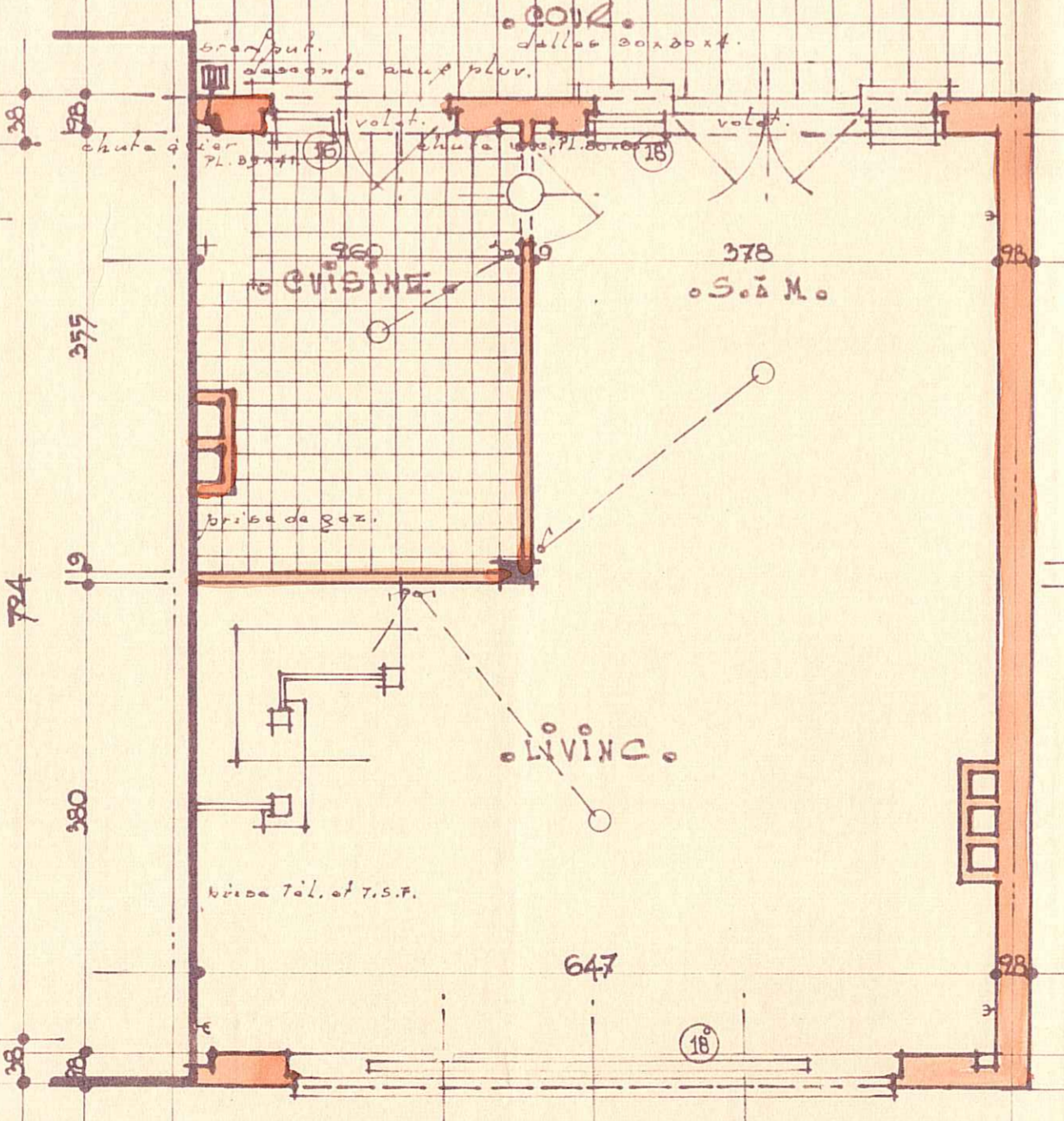
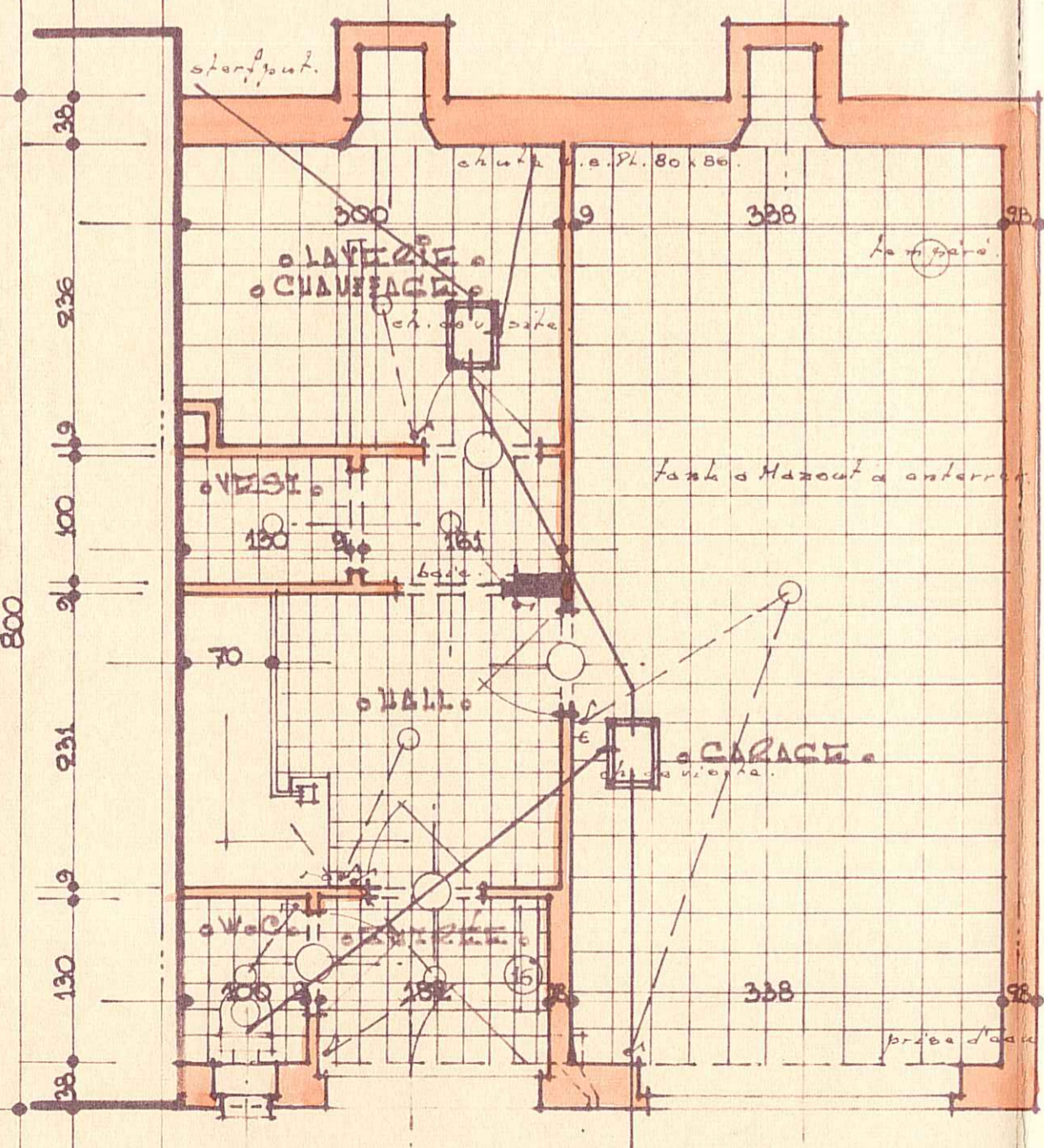
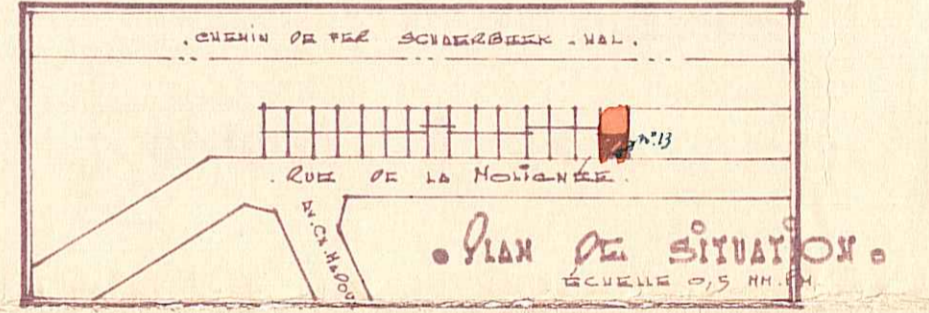
FAÇADE IMMEUBLE VOISIN.

FAÇADE PRINCIPALE

LE DÉTAIL ARMÉ SERA EXÉCUTÉ SUIVANT LES PLANS ET CALCULS DE L'INGÉNIEUR.  
 L'INSTALLATION SANITAIRE SERA CONFORME AU R.C.M.  
 DAILS DES PORTES INTÉRIEURES 208 x 88 ou 78.



FAÇADE POSTÉRIEURE



COMMUNE D'HOERCHEN

PROPRIÉTÉ DE M. VIE  
**SCHELKENS**

A l'adresse RUE DE LA MOULINERIE 101 102  
 PLAN JOINT A MA DEMANDE DE BÂTIR, 1013.

LA PROCESSIONAIRE,  
 J. Bergmann  
 W. Schelkens

DIRECTION DE L'ORGANISME POUR LA  
 PROVINCE DE BRABANT  
 DIRECTEUR VAN DE STEDESGOEW VOOR DE  
 PROVINCE BRABANT  
 PLAN ANNEXE A MON ARRÊTÉ DU 3. 59  
 PLAN EN DÉVELOPPEMENT DU BÂTIMENT  
 L'INGÉNIEUR EN CHEF DIRECTEUR  
 DE HOOFDINGENIEUR-DIRECTEUR

Dossier 852